



LGMG

мобильные
подъемные
рабочие
платформы



LINGONG GROUP JINAN HEAVY MACHINERY CO., LTD.

Address: No. 2676, Kejia Road, Jinan, Shandong, China
Email: sales@lmg.com.cn
Tel: +86-0531-67879283
Web: www.lmglifts.com

LGMG Europe B.V.

Address: Laanweg 16 3208LC Spijkenisse Rotterdam, The Netherlands

LGMG North America, Inc.

Address: 1445 Sheffler Dr, Chambersburg, PA. 17201, USA

FOLLOW US:



Facebook

LinkedIn

YouTube

www.lmglifts.com

Please contact LGMG or local dealer for more details.
LGMG reserve the right to change technical data without prior notice. All photos and pictures in this brochure are for promotional purpose only.
This brochure comes into effect in January, 2022.

НАДЕЖНОСТЬ В ДЕЙСТВИИ



СОДЕРЖАНИЕ



P3-4

ПРОФИЛЬ ГРУППЫ

P11-20

ЭЛЕКТРИЧЕСКИЙ ПРИВОД

- ✦ SS0407E SS0507E SS0607E
- ✦ SS0407ER SS0507ER SS0607ER
- ✦ AS0607E AS0607WE AS0608E AS0808E
- ✦ AS0812E AS1012E AS1212E
- ✦ AS1413E

P25-30

НОЖНИЧНЫЙ ПОДЪЕМНИК ДЛЯ ПЕРЕСЕЧЕННОЙ МЕСТНОСТИ

- ✦ SR0818E SR1018E SR1218E
- ✦ SR0818D SR1018D SR1218D
- ✦ SR1023D SR1323D SR1623D

P37-40

ТЕЛЕСКОПИЧЕСКИЙ ПОДЪЕМНИК

- ✦ T22J
- ✦ T20J T26J

P5-10

КОМАНДА НИОКР, ПРОИЗВОДСТВО, ГЛО БАЛЬНАЯ СЕТЬ ПРОДАЖ

P21-24

ГИДРАВЛИЧЕСКИЙ ПРИВОД

- ✦ AS0607 AS0607W AS0608 AS0808
- ✦ AS0812 AS1012 AS1212 AS1413

P31-36

КОЛЕНЧАТЫЙ ПОДЪЕМНИК

- ✦ A14JE
- ✦ AR14J AR16J

P41-42

СЛУЖБА & ПРИЛОЖЕНИЯ



ПРОФИЛЬ ГРУППЫ

Lingong Машиностроительная Группа, основанная в 1972 году, является одним из ключевых игроков в производстве строительной техники, входит в сотню крупнейших предприятий машиностроительной отрасли и входит в четверку ведущих групп в отрасли строительной техники в Китае.

Группа состоит из трех основных компаний, в том числе: Shandong Lingong Construction Machinery Co., Ltd. (SDLG), Lingong Group Jinan Heavy Group's Co., Ltd. (LGMG) и Lingong Special Machinery Co., Ltd. Бизнес группы охватывает пять секторов: строительная техника, горнодобывающая техника, MEWP, производство специального оборудования и компонентов.

Компания LGMG, расположенная в Цзинане, провинция Шаньдун, Китай, является частной дочерней компанией Lingong Machinery Group. Сегменты бизнеса включают MEWP, горнодобывающее оборудование. Сегодня LGMG стала важным игроком на рынке строительной техники Китая. Входит в топ 100 ведущих мировых производителей строительной техники, 30 ведущих китайских производителей строительной техники и 5 ведущих китайских производителей MEWP.

LGMG предлагает широкий ассортимент электрических ножничных подъемников и подъемников для пересеченной местности, коленчатых и телескопических подъемников.

В 2018 году LGMG Europe была основана в Роттердаме, Нидерланды, в качестве центра распределения и обслуживания для рынка EMEA, а в 2019 году LGMG North America открыла штаб-квартиру в Пенсильвании вместе с тремя другими офисами по всей стране в Теннесси, Техасе и Калифорнии. В 2020 году была создана компания LGMG Japan, объединившая в себе функции маркетинга и технологических исследований и разработок.



КОМАНДА НИОКР

LGMG считает, что НИОКР и инновации являются ключом к устойчивому росту, и поэтому установили инновации на уровне провинции для разработки новых продуктов и испытаний на надежность компонентов. Кроме того, LGMG в сотрудничестве с ведущим китайским университетом основал исследовательский институт LGMG, цель которого - решать проблемы отрасли и разрабатывать передовые технологии, а также оказывать глубокое влияние на развитие будущих талантов в нашей отрасли.



GLOBAL SALES NETWORK



200+
ПАРТНЕРОВ

50+
СТРАН

- ПОДДЕРЖКА МЕСТНОЙ КОМАНДЫ
- МЕСТНАЯ ДОСТАВКА МАШИНЫ
- МЕСТНЫЕ ЗАПЧАСТИ
- МЕСТНОЕ БЫСТРОЕ И КАЧЕСТВЕННОЕ ОБСЛУЖИВАНИЕ
- МЕСТНОЕ ОБУЧЕНИЕ



LGMG Europe.BV



LGMG North America, Inc

Создание европейских, североамериканских и японских компаний LGMG обеспечило быстрое и эффективное время отклика, что полностью отвечает требованиям наших клиентов по инвентаризации оборудования, запасным частям и поддержке местных профессиональных команд. Продукция LGMG соответствует основным международным стандартам, таким как CE, ANSI, Australia AS, CSA, KC, JIS, EAC. Продукция была продана более чем 200 партнерам в более чем 50 странах мира, включая США, Канаду, Великобританию, Германию, Нидерланды, Италию, Испанию, Корею и Японию.

1000
СОТРУДНИКОВ

4 ПРОИЗВОДСТВЕННЫЕ
ЛИНИИ

40 МОДЕЛЕЙ
ПРОДУКЦИИ

(LPS 6 PRINCIPLES)

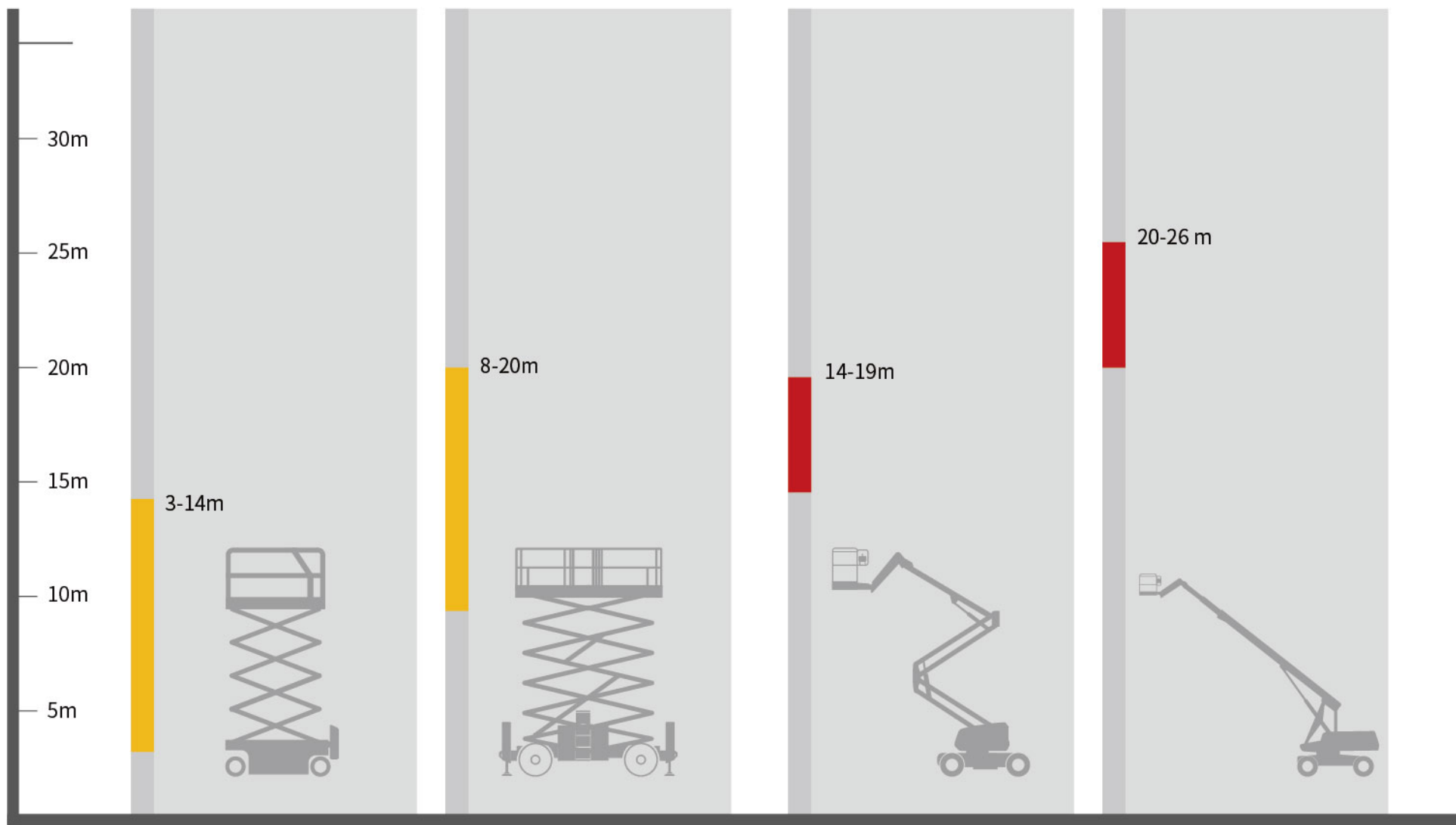


ПРОИЗВОДСТВО

Производственная база LGMG занимает площадь 350 000 квадратных метров с годовой производственной мощностью 40 000 единиц MEWP. От сварки и покраски деталей до сборки машин и окончательной проверки продукции - каждая процедура строго согласована с Системой бережливого производства LGMG (LPS 6 ПРИНЦИПЫ) для обеспечения максимальной эффективности производства и наилучшего качества.



АССОРТИМЕНТ ПРОДУКЦИИ



САМОХОДНЫЙ НОЖНИЧНЫЙ ПОДЪЕМНИК

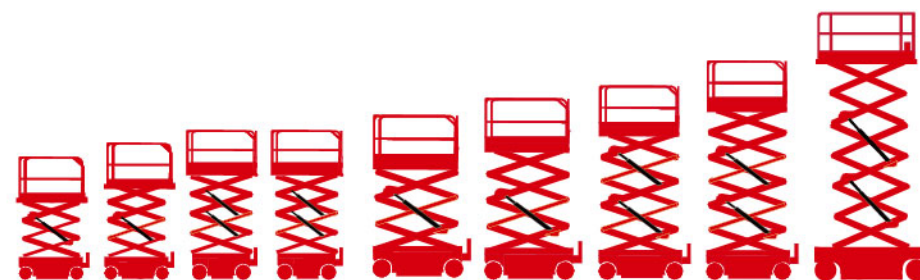
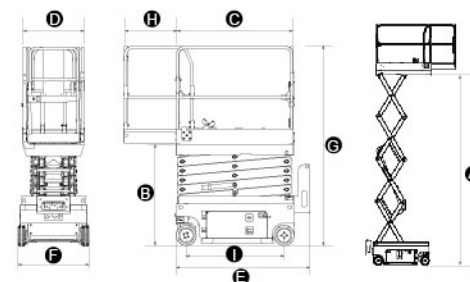
КОНФИГУРАЦИИ ПРОДУКТА

СТАНДАРТНЫЕ ФУНКЦИИ

- Пропорциональный контроль
- Складное ограждение
- Устройство аварийной остановки
- Ручное отпускание тормоза
- Аварийный спуск
- Лоток для компонентов, открывающийся наружу
- Защита от выбоин
- Самоблокирующаяся дверь
- Сигнализация наклона с лифтом
- Система обнаружения перегрузки
- Сигнализация спуска с сигнальной лампой
- Звуковой сигнал / счетчик моточасов
- Сигнализация всех движений
- Передвижение при максимальной высоте подъема
- Интеллектуальная система диагностики

ОПЦИИ

- Электропитание переменного тока на платформу
- Необслуживаемый аккумулятор
- Устройство предотвращения столкновений платформы
- Воздушная трубка к платформе
- Литиевая батарея
- GPS



SS0407E SS0507E SS0607E AS0607E AS0608E AS0808E AS1012E AS1212E AS1413E
 SS0407ER SS0507ER SS0607ER AS0607WE AS0607W AS0607 AS0608 AS0812E AS0808 AS0812 AS1012 AS1212 AS1413

НОЖНИЧНЫЙ ПОДЪЕМНИК С ЭЛЕКТРИЧЕСКИМ ПРИВОДОМ

SS0407E (SS1230E) / SS0507E (SS1432E)
SS0607E (SS1932E)



ОСНОВНЫЕ МОМЕНТЫ

Ножничные подъемники LGMG серии SS предлагают идеальное решение для низкоуровневого доступа и рабочих мест с ограниченным доступом. Меньшая общая длина машины и меньший вес делают ее подходящей для большинства лифтов.

- Аккумуляторная батарея, нулевой выброс вредных веществ и бесшумный ход означают, что эта машина безвредна для окружающей среды.
- Эффективная система электропривода обеспечивает более длительную работу и лучшую способность преодолевать подъемы.
- Нулевой радиус поворота и малый вес делают эту машину идеальной для работы в условиях ограниченного пространства, обеспечивая исключительную маневренность.
- Исключительная водонепроницаемая конструкция приводной системы обеспечивает отличную работу в условиях повышенной влажности.
- Общность системы управления с другими электрическими ножничными подъемниками.

Технические характеристики

модели	SS0407E (SS1230E)		SS0507E(SS1432E)		SS0607E(SS1932E)	
Измерения	Metric	US	Metric	US	Metric	US
Рабочая высота макс.	5.6m	18.4ft	6.3m	20.7ft	7.5m	24.6ft
● Платформа поднята на высоту	3.6m	11.8ft	4.3m	14.1ft	5.5m	18ft
● Платформа в сложенном состоянии	0.95m	3.1ft	1.04m	3.4ft	1.17m	3.8ft
● Длина платформы	1.35m	4.4ft	1.35m	4.4ft	1.35m	4.4ft
● Ширина платформы	0.7m	2.3ft	0.7m	2.3ft	0.7m	2.3ft
● Общая длина	1.53m	5ft	1.53m	5ft	1.53m	5ft
● Общая ширина	0.76m	2.5ft	0.81m	2.65ft	0.81m	2.65ft
● Общая высота – перила подняты	2.06m	6.78ft	2.15m	7.1ft	2.28m	7.46ft
● Общая высота – перила опущены	1.65m	5.41ft	1.76m	5.77ft	1.86m	6.1ft
● Выдвижная секция	0.6m	2ft	0.6m	2ft	0.6m	2ft
● Колесная база	1.12m	44.1in	1.12m	44.1in	1.12m	44.1in
дорожный просвет (в сложенном / поднятом состоянии)	50/16mm	1.97/0.63in	50/16mm	1.97/0.63in	50/16mm	1.97/0.63in
ПРОИЗВОДИТЕЛЬНОСТЬ						
На платформе Макс.	2 / 1	2 / 1	2 / 1	2 / 0	2 / 0	2 / 0
Грузоподъемность платформы	240kg	530lbs	230kg	510lbs	230kg	510lbs
Грузоподъемность выдвижной секции	113kg	265lbs	113kg	265lbs	113kg	265lbs
Передвижение в рабочем положении	Максимальная высота подъема		Максимальная высота подъема		Максимальная высота подъема	
Преодолеваемый подъемом	25%		25%		25%	
Радиус поворота - Внешний	1.5m	4.9ft	1.5m	4.9ft	1.5m	4.9ft
Скорость подъема / опускания	25 / 20s		25 / 20s		32 / 27s	
Тормоза	Тормоз переднего колеса		Тормоз переднего колеса		Тормоз переднего колеса	
Режим движения	4x2		4x2		4x2	
Тип шин	Твердый немаркий		Твердый немаркий		Твердый немаркий	
Размер шин	230x80mm	9.1x3.1in	230x80mm	9.1x3.1in	230x80mm	9.1x3.1in
МОЩНОСТЬ						
Источник питания	24V DC 115Ah		24V DC 150Ah		24V DC 150Ah	
ГИДРАВЛИЧЕСКАЯ СИСТЕМА						
Емкость бака гидравлического масла	4.5 L	1gal	4.5 L	1gal	4.5 L	1gal
ВЕС						
Вес машины (CE / ANSI)	880kg	1940lbs	985kg	2172lbs	1335kg	2866lbs

НОЖНИЧНЫЙ ПОДЪЕМНИК С ЭЛЕКТРИЧЕСКИМ ПРИВОДОМ

SS0407ER (SS1230ER) / SS0507ER (SS1432ER)
SS0607ER (SS1932ER)



ОСНОВНЫЕ МОМЕНТЫ

Ножничные подъемники LGMG серии ER оснащены усовершенствованной необслуживаемой батареей для повышения производительности при более низких затратах на обслуживание. Эта серия - идеальное решение для низкоуровневого доступа и рабочих мест с ограниченным пространством. Меньшая общая длина машины и меньший вес делают ее подходящей для большинства лифтов.

- Аккумуляторная батарея, нулевой выброс вредных веществ и бесшумный ход означают, что эта машина безвредна для окружающей среды.
- Эффективная система электропривода обеспечивает более длительную работу и лучшую способность преодолевать подъемы.
- Легкий вес и компактная конструкция обеспечивают лучшую производительность и упрощают подъем на многоуровневых объектах.
- Исключительная водонепроницаемая конструкция приводной системы обеспечивает отличную работу в условиях повышенной влажности.
- Общность системы управления с другими электрическими ножничными подъемниками.

Технические характеристики

модели	SS0407ER (SS1230ER)		SS0507ER (SS1432ER)		SS0607ER (SS1932ER)	
Измерения	Metric	US	Metric	US	Metric	US
Рабочая высота макс.	5.6m	18.4ft	6.6m	21.7ft	7.6m	25ft
● Платформа поднята на высоту	3.6m	11.8ft	4.6m	15.1ft	5.6m	18.4ft
● Платформа в сложенном состоянии	0.86m	2.8ft	1m	3.3ft	1.1m	3.6ft
● Длина платформы	1.35m	4.4ft	1.35m	4.4ft	1.35m	4.4ft
● Ширина платформы	0.73m	2.3ft	0.73m	2.3ft	0.73m	2.3ft
● Общая длина	1.53m	5ft	1.53m	5ft	1.53m	5ft
● Общая ширина	0.76m	2.5ft	0.81m	2.65ft	0.81m	2.65ft
● Общая высота – перила подняты	2m	6.56ft	2.1m	6.87ft	2.2m	7.2ft
● Общая высота – перила опущены	1.57m	5.15ft	1.66m	5.45ft	1.76m	5.77ft
● Выдвижная секция	0.6m	2ft	0.6m	2ft	0.6m	2ft
● Колесная база	1.12m	44.1in	1.12m	44.1in	1.12m	44.1in
дорожный просвет (в сложенном / поднятом состоянии)	65/17mm	2.56/0.67in	65/17mm	2.56/0.67in	65/17mm	2.56/0.67in
ПРОИЗВОДИТЕЛЬНОСТЬ						
На платформе Макс.	2 / 1	2 / 1	2 / 0	2 / 0	2 / 0	2 / 0
Грузоподъемность платформы	240kg	530lbs	230kg	510lbs	230kg	510lbs
Грузоподъемность выдвижной секции	120kg	265lbs	120kg	265lbs	120kg	265lbs
Передвижение в рабочем положении	Максимальная высота подъема		Максимальная высота подъема		Максимальная высота подъема	
Преодолеваемый подъемом	25%		25%		25%	
Радиус поворота - Внешний	1.46m	4.79ft	1.49m	4.89ft	1.49m	4.89ft
Скорость подъема / опускания	25 / 18s		25 / 20s		32 / 27s	
Тормоза	Задний тормоз		Задний тормоз		Задний тормоз	
Режим движения	4x2		4x2		4x2	
Тип шин	Твердый немаркий		Твердый немаркий		Твердый немаркий	
Размер шин	250x80mm	9.8x3.1in	250x80mm	9.8x3.1in	250x80mm	9.8x3.1in
МОЩНОСТЬ						
Источник питания	24V DC 115Ah		24V DC 150Ah		24V DC 150Ah	
ГИДРАВЛИЧЕСКАЯ СИСТЕМА						
Емкость бака гидравлического масла	3.5 L	0.8gal	3.5 L	0.8gal	3.5 L	0.8gal
ВЕС						
Вес машины (CE / ANSI)	885kg	1951lbs	1040kg	2293lbs	1300kg	2866lbs

НОЖНИЧНЫЙ ПОДЪЕМНИК С ЭЛЕКТРИЧЕСКИМ ПРИВОДОМ

AS0607E (AS1930E) / AS0607WE (AS1932E)

AS0608E (AS2032E) / AS0808E (AS1932E)



ОСНОВНЫЕ МОМЕНТЫ

Ножничные подъемники LGMG серии E обеспечивают более длительный срок службы батарей благодаря системе прямого электрического привода. Эту серию можно использовать на различных строительных площадках, площадках технического обслуживания и в других областях, как внутри, так и на открытом воздухе. Широкая линейка продуктов с высотой платформы от 3,6 м до 13,8 м идеально подходит для различной рабочей высоты.

Аккумуляторная батарея, нулевой выброс вредных веществ и бесшумный ход означают, что эта машина безвредна для окружающей среды.

- Эффективная система электропривода обеспечивает более длительную работу и лучшую способность преодолевать подъемы.
- Пропорциональное управление подъемом и движением обеспечивает более плавную работу.
- Лоток для компонентов, открывающийся наружу для легкого доступа и обслуживания.
- Интеллектуальная система самодиагностики для быстрого поиска и устранения неисправностей.
- Общность системы управления с другими электрическими ножничными подъемниками.

Технические характеристики

модели	AS0607E (AS1930E)		AS0607WE (AS1932E)		AS0608E (AS2032E)		AS0808E (AS2632E)	
	Metric	US	Metric	US	Metric	US	Metric	US
Рабочая высота макс.	7.8m	25.6ft	7.8m	25.6ft	7.9m	25.9ft	10m	32.8ft
● Платформа поднята на высоту	5.8m	19ft	5.8m	19ft	5.9m	19.4ft	8m	26.2ft
● Платформа в сложенном состоянии	1.02m	3.3ft	1.02m	3.3ft	1.03m	3.4ft	1.14m	3.7ft
● Длина платформы	1.63m	5.3ft	1.63m	5.3ft	2.26m	7.4ft	2.26m	7.4ft
● Ширина платформы	0.73m	2.4ft	0.73m	2.4ft	0.81m	2.7ft	0.81m	2.7ft
● Общая длина	1.86m	6.1ft	1.86m	6.1ft	2.4m	7.9ft	2.4m	7.9ft
● Общая ширина	0.76m	2.5ft	0.81m	2.7ft	0.83m	2.7ft	0.83m	2.7ft
● Общая высота – перила подняты	2.14m	7ft	2.14m	7ft	2.19m	7.2ft	2.32m	7.6ft
● Общая высота – перила опущены	1.84m	6ft	1.84m	6ft	1.83m	6ft	1.95m	6.4ft
● Выдвижная секция	0.9m	3ft	0.9m	3ft	0.9m	3ft	0.9m	3ft
● Колесная база	1.35m	53in	1.35m	53in	1.85m	73in	1.85m	73in
дорожный просвет (в сложенном / поднятом состоянии)	80/20mm	3.15/0.79in	80/20mm	3.15/0.79in	100/25mm	3.94/0.98in	100/25mm	3.94/0.98in
ПРОИЗВОДИТЕЛЬНОСТЬ								
На платформе Макс.	2 / 0	2 / 0	2 / 1	2 / 1	2 / 1	2 / 1	2 / 0	2 / 0
Грузоподъемность платформы	230kg	510lbs	230kg	510lbs	380kg	838lbs	230kg	510lbs
Грузоподъемность выдвижной секции	120kg	265lbs	120kg	265lbs	113kg	265lbs	120kg	265lbs
Передвижение в рабочем положении	Максимальная высота подъема		Максимальная высота подъема		Максимальная высота подъема		Максимальная высота подъема	
Преодолеваемый подъемом	25%		25%		25%		25%	
Радиус поворота - Внешний	1.72m	5.6ft	1.75m	5.6ft	2.15m	7ft	2.15m	7ft
Скорость подъема / опускания	16 / 28s		16 / 28s		30 / 34s		31 / 40s	
Тормоза	Тормоз переднего колеса		Тормоз переднего колеса		Тормоз переднего колеса		Тормоз переднего колеса	
Режим движения	4x2		4x2		4x2		4x2	
Тип шин	Твердый немаркий		Твердый немаркий		Твердый немаркий		Твердый немаркий	
Размер шин	323x100mm	12.7x4in	323x100mm	12.7x4in	380x130mm	15x5in	380x130mm	15x5in
МОЩНОСТЬ								
Источник питания	24V DC 225Ah		24V DC 225Ah		24V DC 225Ah		24V DC 225Ah	
ГИДРАВЛИЧЕСКАЯ СИСТЕМА								
Емкость бака гидравлического масла	9.5 L	2.1gal	9.5 L	2.1gal	13 L	3.4gal	13 L	3.4gal
ВЕС								
Вес машины (CE / ANSI)	1610kg	3549lbs	1620kg	3571lbs	2000kg	4409lbs	2140kg	4718lbs

НОЖНИЧНЫЙ ПОДЪЕМНИК С ЭЛЕКТРИЧЕСКИМ ПРИВОДОМ

AS0812E (AS2646E) / AS1012E (AS3246E)

AS1212E (AS4046E)



ОСНОВНЫЕ МОМЕНТЫ

Ножничные подъемники LGMG серии E обеспечивают более длительный срок службы батареи благодаря системе прямого электрического привода. Эту серию можно использовать на различных строительных площадках, площадках технического обслуживания и в других областях, как внутри, так и на открытом воздухе. Широкая линейка продуктов с высотой платформы от 3,6 м до 13,8 м идеально подходит для различной рабочей высоты.

- Аккумуляторная батарея, нулевой выброс вредных веществ и бесшумный ход означают, что эта машина безвредна для окружающей среды.
- Эффективная система электропривода обеспечивает более длительную работу и лучшую способность преодолевать подъемы.
- Пропорциональное управление подъемом и движением обеспечивает более плавную работу.
- Лоток для компонентов, открывающийся наружу для легкого доступа и обслуживания.
- Интеллектуальная система самодиагностики для быстрого поиска и устранения неисправностей.
- Общность системы управления с другими электрическими ножничными подъемниками.

Технические характеристики

модели	AS0812E (AS2646E)		AS1012E (AS3246E)		AS1212E (AS4046E)	
	Metric	US	Metric	US	Metric	US
Рабочая высота макс.	10m	32.8ft	12m	39.4ft	14m	46ft
● Платформа поднята на высоту	8m	26.2ft	10m	32.8ft	12m	39.4ft
● Платформа в сложенном состоянии	1m	3.4ft	1.2m	3.9ft	1.3m	4.3ft
● Длина платформы	2.26m	7.4ft	2.26m	7.4ft	2.26m	7.4ft
● Ширина платформы	1.15m	3.8ft	1.15m	3.8ft	1.15m	3.8ft
● Общая длина	2.42m	8ft	2.47m	8.1ft	2.47m	8.1ft
● Общая ширина	1.18m	3.87ft	1.18m	3.87ft	1.18m	3.87ft
● Общая высота – перила подняты	2.3m	7.55ft	2.43m	7.97ft	2.56m	8.4ft
● Общая высота – перила опущены	1.73m	5.7ft	1.86m	6.1ft	1.99m	6.5ft
● Выдвижная секция	0.9m	3ft	0.9m	3ft	0.9m	3ft
● Колесная база	1.85m	73in	1.85m	73in	1.85m	73in
дорожный просвет (в сложенном / поднятом состоянии)	100/20mm	3.94/0.79in	100/20mm	3.94/0.79in	100/20mm	3.94/0.79in

ПРОИЗВОДИТЕЛЬНОСТЬ

На платформе Макс.	2 / 1	2 / 1	2 / 1	2 / 1	2 / 0	2 / 0
Грузоподъемность платформы	450kg	990lbs	320kg	705lbs	320kg	705lbs
Грузоподъемность выдвижной секции	113kg	265lbs	113kg	265lbs	113kg	265lbs
Передвижение в рабочем положении	Максимальная высота подъема	Максимальная высота подъема	Максимальная высота подъема	Максимальная высота подъема	Максимальная высота подъема	Максимальная высота подъема
Преодолеваемый подъемом	25%	25%	25%	25%	25%	25%
Радиус поворота - Внешний	2.3m	7.5ft	2.3m	7.5ft	2.3m	7.5ft
Скорость подъема / опускания	35 / 40s	35 / 40s	58 / 48s	58 / 48s	58 / 60s	58 / 60s
Тормоза	Тормоз переднего колеса	Тормоз переднего колеса	Тормоз переднего колеса	Тормоз переднего колеса	Тормоз переднего колеса	Тормоз переднего колеса
Режим движения	4x2	4x2	4x2	4x2	4x2	4x2
Тип шин	Твердый немаркий	Твердый немаркий	Твердый немаркий	Твердый немаркий	Твердый немаркий	Твердый немаркий
Размер шин	380x130mm	15x5in	380x130mm	15x5in	380x130mm	15x5in

МОЩНОСТЬ

Источник питания	24V DC 240Ah	24V DC 240Ah	24V DC 300Ah
------------------	--------------	--------------	--------------

ГИДРАВЛИЧЕСКАЯ СИСТЕМА

Емкость бака гидравлического масла	16 L	4.2gal	23 L	6.1gal	23 L	6.1gal
------------------------------------	------	--------	------	--------	------	--------

ВЕС

Вес машины (CE / ANSI)	2360kg	5357lbs	3000kg	6614lbs	3160kg	6967lbs
------------------------	--------	---------	--------	---------	--------	---------

ЭЛЕКТРИЧЕСКИЙ НОЖНИЧНЫЙ ПОДЪЕМНИК

AS1413E (AS4650E)

Технические характеристики



ОСНОВНЫЕ МОМЕНТЫ

Благодаря высоте подъема платформы 13,8 м, LGMG AS1413E значительно увеличивает рабочую высоту электрических ножничных подъемников и повышает производительность труда операторов при работе с высокими нагрузками.

- Эффективная система привода двигателя переменного тока обеспечивает более длительную работу и лучшую способность преодолевать подъемы.
- Грузоподъемность 320 кг и выдвижная секция 0,9 м обеспечивают отличную производительность.
- Аккумуляторная батарея, нулевой выброс вредных веществ и бесшумный ход означают, что эта машина безвредна для окружающей среды.
- Карманы сбоку и сзади для удобства использования.
- Лоток для компонентов, открывающийся наружу для легкого доступа и обслуживания.
- Интеллектуальная система самодиагностики для быстрого устранения неисправностей.

модели	AS1413E (AS4650E)	
Измерения	Metric	US
Рабочая высота макс.	15.8 / 10m	51.8 / 32.8ft
● Платформа поднята на высоту (внутри / снаружи)	13.8 / 8m	45.3 / 26.2ft
● Платформа в сложенном состоянии	1.57m	5.2ft
● Длина платформы	2.64m	8.7ft
● Ширина платформы	1.12m	3.67ft
● Общая длина	2.8m	9.2ft
● Общая ширина	1.3m	4.3ft
● Общая высота – перила подняты	2.74m	9ft
● Общая высота – перила опущены	1.94m	6.4ft
● Выдвижная секция	0.9m	3ft
● Колесная база	2.22m	87.4in
дорожный просвет (в сложенном / поднятом состоянии)	105/20mm	4.1/0.79in
ПРОИЗВОДИТЕЛЬНОСТЬ		
На платформе Макс.	2 / 1	2 / 1
Грузоподъемность платформы	320kg	705lbs
Грузоподъемность выдвижной секции	113kg	265lbs
Передвижение в рабочем положении	Максимальная высота подъема	
Преодолеваемый подъемом	25%	
Радиус поворота - Внешний	2.85m	9.35ft
Скорость подъема / опускания	85 / 65s	
Тормоза	Тормоз переднего колеса	
Режим движения	4x2	
Тип шин	Твердый немаркий	
Размер шин	380x130mm	15x5in
МОЩНОСТЬ		
Источник питания	24V DC 300Ah	
ГИДРАВЛИЧЕСКАЯ СИСТЕМА		
Емкость бака гидравлического масла	25.5 L	6.7gal
ВЕС		
Вес машины (CE / ANSI)	3500kg	7716lbs

НОЖНИЧНЫЙ ПОДЪЕМНИК С ГИДРАВЛИЧЕСКИМ ПРИВОДОМ

AS0607 (AS1930) / AS0607W (AS1932)

AS0608 (AS2032) / AS0808 (AS2632)



ОСНОВНЫЕ МОМЕНТЫ

Ножничные подъемники LGMG с гидравлическим приводом отличаются высочайшей надежностью и простой конструкцией. Их можно применять на различных строительных площадках, площадках технического обслуживания и других областях, как внутри, так и на открытом воздухе. Широкий ассортимент продукции с высотой платформы от 5,8 до 13,8 м делает эти машины подходящими для широкого спектра требований.

- Модернизированная и усиленная конструкция обеспечивает лучшую производительность в различных суровых условиях.
- Простая и надежная гидравлическая система обеспечивает более высокую производительность.
- Лоток для компонентов, открывающийся наружу для легкого доступа и обслуживания.
- Система CAN и интеллектуальная система самодиагностики позволяют быстро устранять неполадки.
- Общность ключевых деталей с другими ножничными подъемниками.

Технические характеристики

модели	AS0607 (AS1930)		AS0607W (AS1932)		AS0608 (AS2032)		AS0808 (AS2632)	
Измерения	Metric	US	Metric	US	Metric	US	Metric	US
Рабочая высота макс.	7.8m	25.6ft	7.8m	25.6ft	7.9m	25.9ft	10m	32.8ft
● Платформа поднята на высоту	5.8m	19ft	5.8m	19ft	5.9m	19.4ft	8m	26.2ft
● Платформа в сложенном состоянии	1.02m	3.3ft	1.02m	3.3ft	1.03m	3.4ft	1.14m	3.7ft
● Длина платформы	1.63m	5.3ft	1.63m	5.3ft	2.26m	7.4ft	2.26m	7.4ft
● Ширина платформы	0.73m	2.4ft	0.73m	2.4ft	0.81m	2.7ft	0.81m	2.7ft
● Общая длина	1.83m	6ft	1.83m	6ft	2.4m	7.9ft	2.4m	7.9ft
● Общая ширина	0.76m	2.5ft	0.81m	2.7ft	0.83m	2.7ft	0.83m	2.7ft
● Общая высота – перила подняты	2.12m	7ft	2.12m	7ft	2.19m	7.2ft	2.32m	7.6ft
● Общая высота – перила опущены	1.82m	6ft	1.82m	6ft	1.83m	6ft	1.95m	6.4ft
● Выдвижная секция	0.9m	3ft	0.9m	3ft	0.9m	3ft	0.9m	3ft
● Колесная база	1.32m	52in	1.32m	52in	1.85m	73in	1.85m	73in
дорожный просвет (в сложенном / поднятом состоянии)	60/20mm	2.36/0.79in	60/20mm	2.36/0.79in	100/25mm	3.94/0.98in	100/25mm	3.94/0.98in
ПРОИЗВОДИТЕЛЬНОСТЬ								
На платформе Макс.	2 / 0	2 / 0	2 / 1	2 / 1	2 / 1	2 / 1	2 / 0	2 / 0
Грузоподъемность платформы	230kg	510lbs	230kg	510lbs	380kg	838lbs	230kg	510lbs
Грузоподъемность выдвижной секции	120kg	265lbs	120kg	265lbs	113kg	265lbs	120kg	265lbs
Передвижение в рабочем положении	Максимальная высота подъема		Максимальная высота подъема		Максимальная высота подъема		Максимальная высота подъема	
Преодолеваемый подъемом	25%		25%		25%		25%	
Радиус поворота - Внешний	1.65m	5.4ft	1.65m	5.4ft	2.15m	7ft	2.15m	7ft
Скорость подъема / опускания	16 / 28s		16 / 28s		30 / 34s		31 / 40s	
Тормоза	Задний тормоз		Задний тормоз		Задний тормоз		Задний тормоз	
Режим движения	4x2		4x2		4x2		4x2	
Тип шин	Твердый немаркий		Твердый немаркий		Твердый немаркий		Твердый немаркий	
Размер шин	305x114mm	12x4.5in	305x114mm	12.7x4.5in	380x130mm	15x5in	380x130mm	15x5in
МОЩНОСТЬ								
Источник питания	24V DC 225Ah		24V DC 225Ah		24V DC 225Ah		24V DC 225Ah	
ГИДРАВЛИЧЕСКАЯ СИСТЕМА								
Емкость бака гидравлического масла	9.5 L	2.1gal	9.5 L	2.1gal	13 L	3.4gal	13 L	3.4gal
ВЕС								
Вес машины (CE / ANSI)	1580kg	3483lbs	1600kg	3527lbs	2000kg	4409lbs	2140kg	4718lbs

НОЖНИЧНЫЙ ПОДЪЕМНИК С ГИДРАВЛИЧЕСКИМ ПРИВОДОМ

AS0812 (AS2646) / AS1012 (AS3246)
AS1212 (AS4046) / AS1413 (AS4650)



ОСНОВНЫЕ МОМЕНТЫ

Ножничные подъемники LCMG с гидравлическим приводом отличаются высочайшей надежностью и простой конструкцией. Их можно применять на различных строительных площадках, площадках технического обслуживания и других областях, как внутри, так и на открытом воздухе. Широкий ассортимент продукции с высотой платформы от 5,8 до 13,8 м делает эти машины подходящими для широкого спектра требований.

- Модернизированная и усиленная конструкция обеспечивает лучшую производительность в различных суровых условиях.
- Простая и надежная гидравлическая система обеспечивает более высокую производительность.
- Лоток для компонентов, открывающийся наружу для легкого доступа и обслуживания.
- Система CAN и интеллектуальная система самодиагностики позволяют быстро устранять неполадки.
- Общность ключевых деталей с другими ножничными подъемниками.

Технические характеристики

модели	AS0812 (AS2646)		AS1012 (AS3246)		AS1212 (AS4046)		AS1413 (AS4650)	
	Metric	US	Metric	US	Metric	US	Metric	US
Измерения								
Рабочая высота макс.	10m	32.8ft	12m	39.4ft	14m	46ft	15.8/10m	51.8/32.8ft
● Платформа поднята на высоту	8m	26.2ft	10m	32.8ft	12m	39.4ft	13.8/8m	45.3/26.2ft
● Платформа в сложенном состоянии	1m	3.4ft	1.2m	3.9ft	1.3m	4.3ft	1.6m	5.25ft
● Длина платформы	2.26m	7.4ft	2.26m	7.4ft	2.26m	7.4ft	2.64m	8.7ft
● Ширина платформы	1.15m	3.8ft	1.15m	3.8ft	1.15m	3.8ft	1.12m	3.8ft
● Общая длина	2.42m	8ft	2.47m	8ft	2.47m	8ft	2.8m	9.2ft
● Общая ширина	1.18m	3.9ft	1.18m	3.9ft	1.18m	3.9ft	1.3m	4.3ft
● Общая высота – перила подняты	2.3m	7.55ft	2.43m	7.97ft	2.59m	8.4ft	2.74m	9ft
● Общая высота – перила опущены	1.73m	5.7ft	1.86m	6.1ft	1.99m	6.5ft	1.94m	7.1ft
● Выдвижная секция	0.9m	3ft	0.9m	3ft	0.9m	3ft	0.9m	3ft
● Колесная база	1.85m	73in	1.85m	73in	1.85m	73in	2.22m	87.4in
дорожный просвет (в сложенном / поднятом состоянии)	100/20mm	3.94/0.79in	100/20mm	3.94/0.79in	100/20mm	3.94/0.79in	105/20mm	4.1/0.79in
ПРОИЗВОДИТЕЛЬНОСТЬ								
На платформе Макс.	2 / 1	2 / 1	2 / 1	2 / 1	2 / 0	2 / 0	2 / 1	2 / 1
Грузоподъемность платформы	450kg	990lbs	320kg	705lbs	320kg	750lbs	320kg	705lbs
Грузоподъемность выдвижной секции	113kg	265lbs	113kg	265lbs	113kg	265lbs	113kg	265lbs
Передвижение в рабочем положении	Максимальная высота подъема	Максимальная высота подъема	Максимальная высота подъема	Максимальная высота подъема	Максимальная высота подъема	Максимальная высота подъема	Максимальная высота подъема	Максимальная высота подъема
Преодолеваемый подъемом	25%	25%	25%	25%	25%	25%	25%	25%
Радиус поворота - Внешний	2.3m	7.5ft	2.3m	7.5ft	2.3m	7.5ft	2.85m	9.4ft
Скорость подъема / опускания	35 / 40s	35 / 40s	58 / 48s	58 / 48s	65 / 60s	65 / 60s	80 / 65s	80 / 65s
Тормоза	Задний тормоз	Задний тормоз	Задний тормоз	Задний тормоз	Задний тормоз	Задний тормоз	Задний тормоз	Задний тормоз
Режим движения	4x2	4x2	4x2	4x2	4x2	4x2	4x2	4x2
Тип шин	Твердый немаркий	Твердый немаркий	Твердый немаркий	Твердый немаркий	Твердый немаркий	Твердый немаркий	Твердый немаркий	Твердый немаркий
Размер шин	380x130mm 15x5in	380x130mm 15x5in	380x130mm 15x5in	380x130mm 15x5in	380x130mm 15x5in	380x130mm 15x5in	380x130mm 15x5in	380x130mm 15x5in
МОЩНОСТЬ								
Источник питания	24V DC 240Ah	24V DC 240Ah	24V DC 240Ah	24V DC 240Ah	24V DC 300Ah	24V DC 300Ah	24V DC 300Ah	24V DC 300Ah
ГИДРАВЛИЧЕСКАЯ СИСТЕМА								
Емкость бака гидравлического масла	16 L 4.2gal	16 L 4.2gal	23 L 6.1gal	23 L 6.1gal	23 L 6.1gal	23 L 6.1gal	25.5 L 6.7gal	25.5 L 6.7gal
ВЕС								
Вес машины (CE / ANSI)	2360kg 5357lbs	2360kg 5357lbs	3000kg 6614lbs	3000kg 6614lbs	3160kg 6967lbs	3160kg 6967lbs	3500kg 7716lbs	3500kg 7716lbs

ЭЛЕКТРИЧЕСКИЙ НОЖНИЧНЫЙ ПОДЪЕМНИК ПОВЫШЕННОЙ ПРОХОДИМОСТИ (RT)

SR0818E (SR2669E) **НОВИНКА**

SR1018E (SR3369E) / SR1218E (SR4069E)



ОСНОВНЫЕ МОМЕНТЫ

Ножничные подъемники для пересеченной местности серии LGMG SR18E - это большая платформа, большая вместимость и экологически чистые решения как для внутреннего, так и для наружного применения. Компактная конструкция, питание от аккумулятора и поворотная ось обеспечивают машине гибкость, позволяя ей работать на твердой поверхности и пересеченной местности.

- Большая вместимость, большая платформа и компактная конструкция обеспечивают максимальную производительность.
- Аккумуляторная батарея, нулевой выброс вредных веществ и бесшумный ход означают, что эта машина безвредна для окружающей среды.
- Оснащен качающимися осями, которые обеспечивают отличную работу в условиях пересеченной местности.
- Дополнительные гидравлические стабилизаторы - лучшее решение для работы на неровной поверхности.
- Интеллектуальная система самодиагностики для быстрого устранения неисправностей.

Технические характеристики

Модели	НОВИНКА SR0818E (SR2669E)		SR1018E (SR3369E)		SR1218E (SR4069E)	
Измерения	Metric	US	Metric	US	Metric	US
Рабочая высота макс.	9.7m	31.8ft	11.7m	38.4ft	13.9m	45.9ft
● Платформа поднята на высоту	7.7m	25.26ft	9.7m	31.8ft	11.9m	39ft
● Платформа в сложенном состоянии	1.41m	4.62ft	1.41m	4.62ft	1.56m	5.12ft
● Длина платформы	2.79m	9.15ft	2.79m	9.15ft	2.79m	9.15ft
● Ширина платформы	1.6m	5.25ft	1.6m	5.25ft	1.6m	5.25ft
● Общая длина	3.11m	10.2ft	3.76m	12.33ft	3.76m	12.33ft
● Общая ширина	1.79m	5.87ft	1.79m	5.87ft	1.79m	5.87ft
● Общая высота – перила подняты	2.58m	8.46ft	2.55m	8.37ft	2.7m	8.86ft
● Общая высота – перила опущены	1.89m	6.2ft	1.89m	6.2ft	2.04m	6.69ft
● Выдвижная секция	1.52m	4.99ft	1.52m	4.99ft	1.52m	4.99ft
● Колесная база	2.29m	75.1in	2.29m	75.1in	2.29m	75.1in
Дорожный просвет-центр	0.23m	0.75ft	0.23m	0.75ft	0.23m	0.75ft

ПРОИЗВОДИТЕЛЬНОСТЬ

На платформе Макс.	4 / 4	4 / 4	4 / 2	4 / 2	3 / 2	3 / 2
Грузоподъемность платформы	680kg	1499lbs	454kg	1000lbs	365kg	805lbs
Грузоподъемность выдвижной секции	140kg	310lbs	140kg	310lbs	140kg	310lbs
Передвижение в рабочем положении	Максимальная высота подъема		Максимальная высота подъема		Максимальная высота подъема	
Преодолеваемый подъем	40%		35%		35%	
Радиус поворота - Внешний	4.75m	15.6ft	4.75m	15.6ft	4.75m	15.6ft
Скорость подъема / опускания	35 / 30s		39 / 46s		61 / 55s	
Тормоза	Задний тормоз		Задний тормоз		Задний тормоз	
Режим движения	4x2		4x2		4x2	
Тип шин	Пенонаполненный немарки		Пенонаполненный немарки		Пенонаполненный немарки	
Размер шин	663x283mm	26x12in	663x283mm	26x12in	663x283mm	26x12in

МОЩНОСТЬ

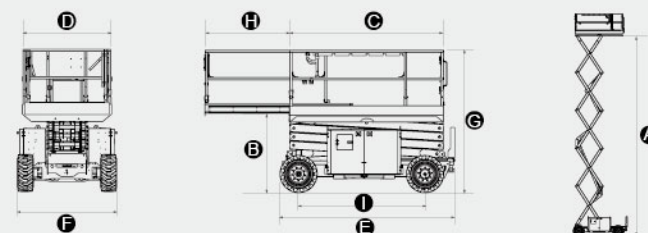
Источник питания	48V DC 315Ah	48V DC 315Ah	48V DC 315Ah
Емкость топливного бака	/	/	/

ГИДРАВЛИЧЕСКАЯ СИСТЕМА

Емкость бака гидравлического масла	50 L	13.21gal	70 L	18.5gal	70 L	18.5gal
------------------------------------	------	----------	------	---------	------	---------

ВЕС

Вес машины без выносных опор (CE / ANSI)	4074kg	8981lbs	4350kg	9570lbs	5100kg	11245lbs
Вес машины с выносными опорами (опции)	3720kg	8201lbs	/	/	/	/



ДИЗЕЛЬНЫЙ НОЖНИЧНЫЙ ПОДЪЕМНИК ПОВЫШЕННОЙ ПРОХОДИМОСТИ (RT)

SR0818D (SR2669D) **НОВИНКА**

SR1018D (SR3369D) / SR1218D (SR4069D)



ОСНОВНЫЕ МОМЕНТЫ

LGMG SR18D Ножничные подъемники для пересеченной местности серии LGMG SR18D специально созданы для тяжелых строительных площадок с полным приводом и фантастической проходимостью. Высокая грузоподъемность и компактная конструкция обеспечивают отличное сочетание для большей рабочей зоны и большей маневренности на рабочих площадках с пересеченной местностью.

- Большая вместимость, большая платформа и компактная конструкция обеспечивают максимальную производительность.
- Мощный дизельный двигатель и полный привод делают машину идеальной для работы в самых разных условиях.
- Качающиеся оси с отличной способностью преодолевать подъемы обеспечивают лучшую производительность на рабочих площадках с пересеченной местностью.
- Дополнительные гидравлические стабилизаторы - лучшее решение для работы на неровной поверхности.
- Интеллектуальная система самодиагностики для быстрого устранения неисправностей.

модели	НОВИНКА SR0818D (SR2669D)		SR1018D (SR3369D)		SR1218D(SR4069D)	
Измерения	Metric	US	Metric	US	Metric	US
Рабочая высота макс.	9.7m	31.8ft	11.7m	38.4ft	13.9m	45.9ft
● Платформа поднята на высоту	7.7m	25.26ft	9.7m	31.8ft	11.9m	39ft
● Платформа в сложенном состоянии	1.41m	4.62ft	1.41m	4.62ft	1.56m	5.12ft
● Длина платформы	2.79m	9.15ft	2.79m	9.15ft	2.79m	9.15ft
● Ширина платформы	1.6m	5.25ft	1.6m	5.25ft	1.6m	5.25ft
● Общая длина	3.11m	10.2ft	3.76m	12.33ft	3.76m	12.33ft
● Общая ширина	1.79m	5.87ft	1.79m	5.87ft	1.79m	5.87ft
● Общая высота – перила подняты	2.58m	8.46ft	2.55m	8.37ft	2.7m	8.86ft
Общая высота – перила опущены	1.89m	6.2ft	1.89m	6.2ft	2.04m	6.69ft
● Выдвижная секция	1.52m	4.99ft	1.52m	4.99ft	1.52m	4.99ft
● Колесная база	2.29m	75.1in	2.29m	75.1in	2.29m	75.1in
Дорожный просвет-центр	0.23m	0.75ft	0.23m	0.75ft	0.23m	0.75ft

ПРОИЗВОДИТЕЛЬНОСТЬ

На платформе Макс.	4 / 4	4 / 4	4 / 2	4 / 2	3 / 2	3 / 2
Грузоподъемность платформы	680kg	1499lbs	454kg	1000lbs	365kg	805lbs
Грузоподъемность выдвижной секции	140kg	310lbs	140kg	310lbs	140kg	310lbs
Передвижение в рабочем положении	Максимальная высота подъема		Максимальная высота подъема		Максимальная высота подъема	
Преодолеваемый подъем	40%		35%		35%	
Радиус поворота - Внешний	4.75m	15.6ft	4.75m	15.6ft	4.75m	15.6ft
Скорость подъема / опускания	35 / 30s		39 / 46s		61 / 55s	
Тормоза	Тормоз на четыре колеса		Тормоз на четыре колеса		Тормоз на четыре колеса	
Режим движения	4x4		4x4		4x4	
Тип шин	Пенонаполненный		Пенонаполненный		Пенонаполненный	
Размер шин	663x283mm	26x12in	663x283mm	26x12in	663x283mm	26x12in

МОЩНОСТЬ

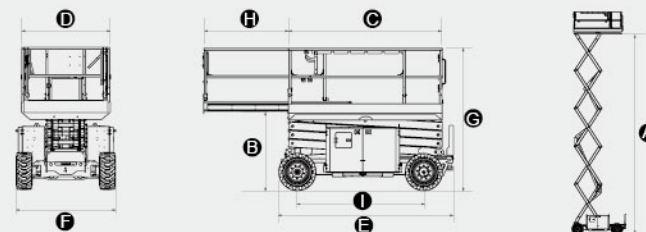
Источник питания	Kubota D1105 18.5kw/24.8hp		Kubota D1105 18.5kw/24.8hp		Kubota D1105 18.5kw/24.8hp	
Емкость топливного бака	53 L	14gal	53 L	14gal	53 L	14gal

ГИДРАВЛИЧЕСКАЯ СИСТЕМА

Емкость бака гидравлического масла	50 L	13.21gal	70 L	18.5gal	70 L	18.5gal
------------------------------------	------	----------	------	---------	------	---------

ВЕС

Вес машины без выносных опор (CE / ANSI)	4054kg	8937lbs	4330kg	9768lbs	5080kg	11176lbs
Вес машины с выносными опорами (опции)	3700kg	8157lbs	/	/	/	/



ДИЗЕЛЬНЫЙ НОЖНИЧНЫЙ ПОДЪЕМНИК ПОВЫШЕННОЙ ПРОХОДИМОСТИ (RT)

SR1023D (SR3390D) / SR1323D (SR4390D)

SR1623D (SR5390D)



ОСНОВНЫЕ МОМЕНТЫ

Ножничные подъемники для пересеченной местности серии LGMG SR23D обеспечивают более высокую грузоподъемность и большие платформы для самых сложных строительных площадок. Полный привод, качающиеся оси и гидравлические выносные опоры обеспечивают превосходную устойчивость на самых жестких неровных поверхностях.

- Большая рабочая платформа с двумя выдвижными секциями обеспечивает высокую производительность.
- Мощный дизельный двигатель, качающиеся оси и полный привод обеспечивают лучшую производительность на большинстве рабочих площадок с пересеченной местностью.
- Стандартные функции, включая автоматическое выравнивание выносных опор с помощью одной кнопки, систему перегрузки, сигнализацию движения, помогают оператору выполнять работу намного безопаснее.
- Выдвижной поддон двигателя для легкого доступа и обслуживания.
- Встроенная система самодиагностики упрощает быстрое устранение неисправностей.

Технические характеристики

модели	SR1023D (SR3390D)		SR1323D (SR4390D)		SR1623D (SR5390D)	
	Metric	US	Metric	US	Metric	US
Измерения						
Рабочая высота макс.	12m	39.4ft	15m	49.2ft	17.9m	58.7ft
● Платформа поднята на высоту	10m	32.8ft	13m	42.65ft	15.9m	52.2ft
● Платформа в сложенном состоянии	1.58m	62ft	1.83m	72ft	2.08m	81.9ft
● Длина платформы	3.98m	13ft	3.98m	13ft	3.98m	13ft
● Ширина платформы	1.83m	6ft	1.83m	6ft	1.83m	6ft
● Общая длина	4.9m	16.1	4.9m	16.1ft	4.9m	16.1ft
● Общая ширина	2.3m	7.55ft	2.3m	7.55ft	2.3m	7.55ft
● Общая высота – перила подняты	2.74m	8.99ft	2.96m	9.71ft	3.18m	10.45ft
Общая высота – перила опущены	2.06m	6.75ft	2.28m	7.48ft	2.5m	8.2ft
Выдвижная секция	1.45/1.14m	4.76/3.74ft	1.45/1.14m	4.76/3.74ft	1.45/1.14m	4.76/3.74ft
● Колесная база	2.85m	112.2in	2.85m	112.2in	2.85m	112.2in
Дорожный просвет-центр	0.23m	0.75ft	0.23m	0.75ft	0.23m	0.75ft

ПРОИЗВОДИТЕЛЬНОСТЬ

На платформе Макс.	7 / 7	7 / 7	7 / 7	7 / 7	4 / 4	4 / 4
Грузоподъемность платформы	1100kg	2425lbs	910kg	2005lbs	680kg	1500lbs
Грузоподъемность выдвижной секции	230kg	510lbs	230kg	510lbs	230kg	510lbs
Передвижение в рабочем положении	10m	32.8ft	8.5m	27.9ft	8.5m	27.9ft
Преодолеваемый подъёмом	40%		40%		40%	
Радиус поворота - Внешний	5.33m	17.45ft	5.33m	17.45ft	5.33m	17.45ft
Скорость подъема / опускания	45 / 45s		55 / 55s		55 / 55s	
Тормоза	Тормоз на четыре колеса		Тормоз на четыре колеса		Тормоз на четыре колеса	
Режим движения	4x4		4x4		4x4	
Тип шин	Твердый		Твердый		Твердый	
Размер шин	835x290mm	33x12in	835x290mm	33x12in	835x290mm	33x12in

МОЩНОСТЬ

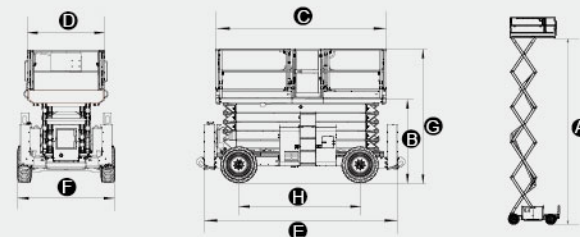
Источник питания	Deutz D2.9 L4 36.4kw/48.8hp		Deutz D2.9 L4 36.4kw/48.8hp		Deutz D2.9 L4 36.4kw/48.8hp	
Емкость топливного бака	110 L	30gal	110 L	30gal	110 L	30gal

ГИДРАВЛИЧЕСКАЯ СИСТЕМА

Емкость бака гидравлического масла	140 L	37gal	140 L	37gal	140 L	37gal
------------------------------------	-------	-------	-------	-------	-------	-------

ВЕС

Вес машины (платформа 6,58 м, CE / ANSI)	6880kg	15170lbs	7360kg	16230lbs	8100kg	17860lbs
Вес машины (платформа 7,4 м, CE / ANSI)	6980kg	15400lbs	7460kg	16450lbs	8200kg	18080lbs



Подъемник с шарнирно-сочлененной / телескопической стрелой



Электрический подъемник с шарнирно-сочлененной стрелой

Электрические коленчатые подъемники LGMG A14JE обеспечивают экологически чистую работу с нулевым уровнем выбросов как внутри, так и снаружи помещений. Платформа высотой до 13,8 м со стандартной стрелой 1,5 м позволяет A14JE преодолевать препятствия в тесных рабочих зонах.



Дизельный подъемник с шарнирно-сочлененной стрелой

Коленчатые подъемники LGMG серии AR специально созданы для наружного строительства и промышленного применения. Простая и надежная конструкция с промышленными функциями делает эту машину простой и удобной в эксплуатации. Стандартная работа дает возможность добраться даже до самых труднодоступных мест.



Дизельный подъемник с телескопической стрелой

Телескопические подъемники LGMG серии Т отличаются большим вылетом стрелы и высокой эффективностью работы, а их исключительная проходимость позволяет машине работать на самых неровных участках и выполнять задачи вовремя.

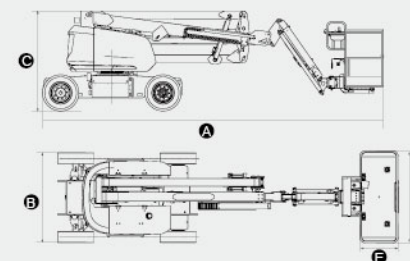
КОЛЕНЧАТЫЙ ПОДЪЕМНИК A14JE(A45JE)



ОСНОВНЫЕ МОМЕНТЫ

- Отсутствие поворота хвостовой части и компактная конструкция обеспечивают легкий доступ в ограниченные пространства.
- Пропорциональное управление обеспечивает плавное движение, точное позиционирование и комфортную работу.
- Герметичный приводной двигатель переменного тока с питанием от аккумулятора обеспечивает тихий и длительный рабочий цикл аккумулятора.
- Самовыравнивающаяся платформа вместе с гидравлическим поворотом платформы обеспечивают исключительную производительность.
- Интеллектуальная система самодиагностики для быстрого устранения неисправностей.

МОДЕЛИ	A14JE (A45JE)	
Измерения	Metric	US
Рабочая высота макс.	15.8m	51.8ft
Высота платформы	13.8m	45.3ft
Горизонтальный вылет	7.81m	25.6ft
В рабочем положении	7.26m	23.8ft
A длина в сложенном положении	6.66m	262in
B Ширина в сложенном положении	1.8m	71in
C Высота в сложенном положении	1.98m	78in
D Длина платформы	1.83m	72in
E Ширина платформы	0.76m	30in
Грузоподъемность платформы	230kg	510lbs
Колесная база	2.03m	80in
Дорожный просвет	0.24m	9.4in
ПРОИЗВОДИТЕЛЬНОСТЬ		
На платформе Макс. (в помещении / вне помещения)	2 / 2	2 / 2
Скорость передвижения - В сложенном состоянии	4.8km/h	3mph
Скорость передвижения - в рабочем положении	1km/h	0.62mph
Преодолеваемый подъем	30%	30%
Вращение платформы	160°	160°
Вращение башни	355°	355°
Вылет при вращении	0	0
Радиус поворота - внутренний	1.83m	6ft
Радиус поворота - внешний	4.10m	13.5ft
Тип шин	Пенонаполненные немаркие	
Размер шин	719x246mm	28.3x9.7in
МОЩНОСТЬ		
Источник питания	48V DC 390Ah	
Емкость топливного бака	/	
ЕМКОСТЬ БАКА ГИДРАВЛИЧЕСКОГО МАСЛА,л		
Емкость бака гидравлического масла,л	30 L	7.9gal
ВЕС		
Вес машины (CE / ANSI)	7500kg	16535lbs



КОЛЕНЧАТЫЙ ПОДЪЕМНИК

AR14J(AR45J) / AR16J(AR52J)



ОСНОВНЫЕ МОМЕНТЫ

- Качающиеся оси и полный привод обеспечивают лучшую способность преодолевать подъемы на пересеченной местности.
- Пропорционально плавное вождение, точное позиционирование и удобное управление.
- Самовыравнивающаяся платформа вместе с гидравлическим поворотом платформы обеспечивают исключительную производительность.
- Лоток, открывающийся наружу для легкого доступа и обслуживания.
- Интеллектуальная система самодиагностики для быстрого поиска и устранения неисправностей.

Модели	AR14J (AR45J)		AR16J (AR52J)	
	Metric	US	Metric	US
Рабочая высота макс.	16.09m	52.79ft	17.70m	58.1ft
Высота платформы	14.09m	46.23ft	15.7m	51.5ft
Горизонтальный вылет	7.67m	25.16ft	9.39m	30.8ft
В рабочем положении	7.56m	24.8ft	7.56m <td 24.8ft	
A Длина в сложенном положении	6.766m	266in	7.56m	298in
B Ширина в сложенном положении	2.31m	91in	2.31m	91in
C Высота в сложенном положении	2.17m	85.4in	2.17m	85.4in
D Длина платформы	1.83m	72in	1.83m	72in
E Ширина платформы	0.76m	30in	0.76m	30in
Грузоподъемность платформы	230kg	510lbs	230kg	510lbs
Колесная база	2.1m	81in	2.1m	81in
Дорожный просвет	0.36m	14.2in	0.36m	14.2in

ПРОИЗВОДИТЕЛЬНОСТЬ

На платформе Макс. (в помещении / вне помещения)	2 / 2	2 / 2	2 / 2	2 / 2
Скорость передвижения - В сложенном состоянии	6.1km/h	3.8mph	6.1km/h	3.8mph
Скорость передвижения - в рабочем положении	0.8km/h	0.5mph	0.8km/h	0.5mph
Преодолеваемый подъемом	45%	45%	45%	45%
Вращение платформы	160°	160°	160°	160°
Вращение башни	355°	355°	355°	355°
Вылет при вращении	0	0	0	0
Радиус поворота - внутренний	1.94m	6.36ft	1.94m	6.36ft
Радиус поворота - внешний	4.41m	14.47ft	4.41m	14.47ft
Тип шин	Пенонаполненный RT			
Размер шин	848x315mm	33.4x12.4in	848x315mm	33.4x12.4in

МОЩНОСТЬ

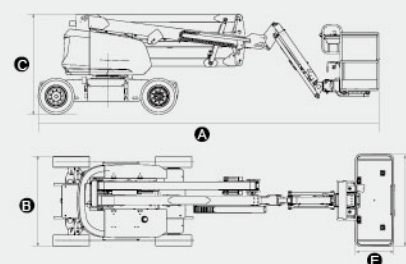
Источник питания	Deutz EU V Tier 4f 36.4kw/48.8hp	Deutz EU V Tier 4f 36.4kw/48.8hp
Емкость топливного бака	65 L	17.2gal

ЕМКОСТЬ БАКА ГИДРАВЛИЧЕСКОГО МАСЛА, Л

Емкость бака гидравлического масла, л	130 L	34.3gal	130 L	34.3gal
---------------------------------------	-------	---------	-------	---------

ВЕС

Вес машины (CE / ANSI)	7160kg	15785lbs	8180kg	18034lbs
------------------------	--------	----------	--------	----------



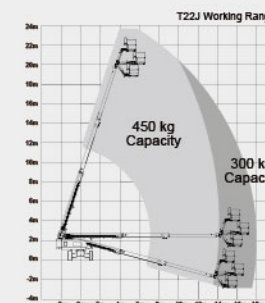
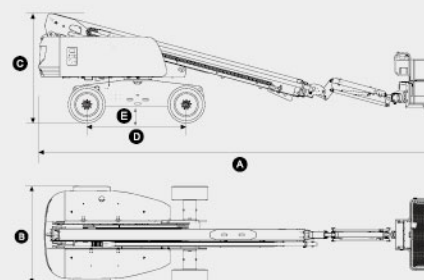


ОСНОВНЫЕ МОМЕНТЫ

T22J с рабочей высотой 23,3 м специально разработан LGMG для рынка с большей платформой и двойной грузоподъемностью. Он может нести больше материалов в повседневной работе и повышать эффективность работы.

- Конструкция двойной емкости с 300 кг (661 фунт) без ограничений и 450 кг (992 фунтов) с ограничениями.
- Большая платформа 2,44x0,9 м (96x35 дюймов), трехдверная конструкция, более удобная для обработки материалов.
- Полный привод, способность преодолевать подъемы на 45 %, улучшенная проходимость и способность преодолевать пересеченную местность.
- Непрерывное вращение поворотного стола на 360° расширяет рабочую зону.
- Откидной поддон двигателя удобен для регулярного обслуживания и ремонта.

Модели	Новинка T22J (T72J)	
Измерения	Metric	US
Рабочая высота макс.	23.8m	78ft
Высота платформы	21.8m	71.5ft
Горизонтальный вылет	17.5m	57.4ft
Вылет ниже уровня земли	2.3m	90.5ft
Длина платформы	2.44m	96in
Ширина платформы	0.9m	35in
Грузоподъемность платформы	300kg(unrestricted) 450kg(restricted)	661lbs(unrestricted) 992lbs(restricted)
A Длина в сложенном положении	10.6m	417in
B Общая ширина	2.49m	98in
C Высота в сложенном положении	2.79m	110in
D Колесная база	2.51m	99in
E Дорожный просвет	0.395m	15.5in
ПРОИЗВОДИТЕЛЬНОСТЬ		
Макс. количество людей на платформе (в помещении / вне помещения)	2(300kg) / 3(450kg)	2(661lbs) / 3(992lbs)
Вращение башни	360°continuous	360°continuous
Вылет при вращении	1.2m	3.9ft
Скорость передвижения - В сложенном состоянии	4.8km/h	3mph
Скорость передвижения - в рабочем положении	0.8km/h	0.5mph
Преодолеваемый подъем	45%	45%
Макс. Скорость ветра	12.5m/s	28mph
Радиус поворота внутренний	2.5m	8.1ft
Радиус поворота внешний	5.5m	17.8ft
Макс. наклон	4.5° / 4.5°	4.5° / 4.5°
Режим привода	4W Drive,FWS	4W Drive,FWS
Тип шины	RT Пенонаполненный	
Размер шин	355/55D 625	355/55D 625
МОЩНОСТЬ		
Источник питания	Deutz D 2.9L4	Deutz D 2.9L4
Емкость топливного бака	100 L	26.4gal
ГИДРАВЛИЧЕСКАЯ СИСТЕМА		
Емкость бака гидравлического масла,л	180 L	47.5gal
ВЕС		
Вес машины (CE / ANSI)	12300kg	27117lbs



ТЕЛЕСКОПИЧЕСКИЙ ПОДЪЕМНИК

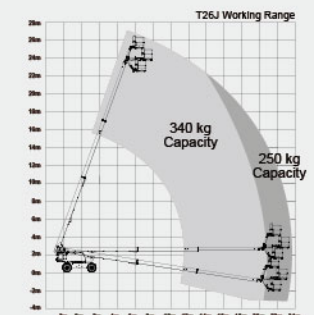
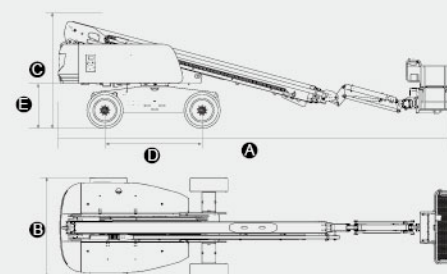
T20J(T65J) / T26J(T85J)



ОСНОВНЫЕ МОМЕНТЫ

- Качающиеся оси и полный привод обеспечивают лучшую способность преодолевать подъемы на пересеченной местности.
- Пропорционально плавное вождение, точное позиционирование и удобное управление.
- Непрерывное вращение поворотной платформы на 360° расширяет рабочую зону и делает работу более удобной.
- Лоток, открывающийся наружу для легкого доступа и обслуживания.
- Интеллектуальная система самодиагностики для быстрого поиска и устранения неисправностей.

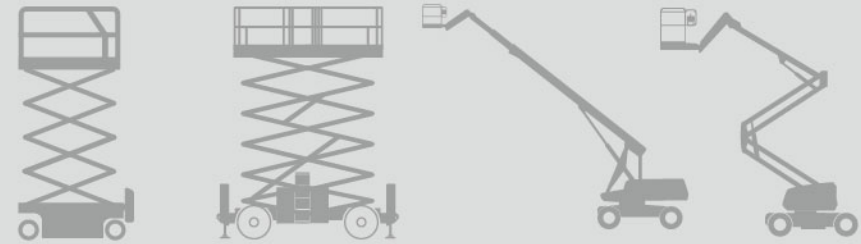
модели	T20J (T65J)		T26J (T85J)	
	Metric	US	Metric	US
Измерения				
Рабочая высота макс.	21.7m	71.2ft	27.9m	91.5ft
Высота платформы	19.7m	64.6ft	25.9m	84.9ft
Горизонтальный вылет	17.2m	56.4ft	23.32m	76.5ft
Вылет ниже уровня земли	2.72m	8.92ft	2.89m	9.48ft
Длина платформы	2.44m	96in	2.44m	96in
Ширина платформы	0.90m	36in	0.90m	36in
Грузоподъемность платформы	250kg	551lbs	250 / 340kg	551 / 750lbs
A Длина в сложенном положении	9.47m	31.07ft	12.6m	41.3ft
B Общая ширина	2.495m	8.186ft	2.5m	8.2ft
C Высота в сложенном положении	2.77m	9.09ft	2.84m	9.38ft
D Колесная база	2.51m	8.24ft	2.85m	9.35ft
E Дорожный просвет	0.395m	1.296ft	0.44m	1.44ft
ПРОИЗВОДИТЕЛЬНОСТЬ				
Макс. количество людей на платформе (в помещении / вне помещения)	2 / 2	2 / 2	2 / 2	2(551lbs) / 3(750lbs)
Вращение башни	360° continuous		360° continuous	
Вылет при вращении	1.22m	4ft	1.42m	4.66ft
Скорость передвижения - в сложенном состоянии	4.8km/h	3mph	4.8km/h	3mph
Скорость передвижения - в рабочем положении	0.8km/h	0.5mph	0.8km/h	0.5mph
Преодолеваемый подъем	45%	45%	45%	45%
Макс. Скорость ветра	12.5m/s	28mph	12.5m/s	28mph
Радиус поворота внутренний	2.5m	8.2ft	3.66m	12ft
Радиус поворота внешний	5.5m	18ft	6.55m	21.5ft
Макс. наклон	4.5° / 4.5°	4.5° / 4.5°	4.5° / 4.5°	4.5° / 4.5°
Тип шины	RT Пенонаполненный		RT Пенонаполненный	
Размер шин	355/55D 625		18-625	
МОЩНОСТЬ				
Источник питания	Deutz D 2.9L4 36.4kw/48.8hp		Deutz TD 2.9L4 55.4kw/74.3hp	
Емкость топливного бака	100 L	26.4gal	100 L	26.4gal
ГИДРАВЛИЧЕСКАЯ СИСТЕМА				
Емкость бака гидравлического масла, л	180 L	47.5gal	180 L	47.5gal
ВЕС				
Вес машины (CE / ANSI)	11400kg	25132lbs	18000kg	39683lbs





ПРИЛОЖЕНИЯ

Продукция LGMG широко используется на промышленных предприятиях, в промышленном строительстве, строительстве дорог и мостов, авиации, верфях и других областях



СЛУЖБА

LGMG предоставляет клиентам техническую поддержку, программы обучения, гарантию и продажу запчастей в течение всего жизненного цикла машины.



Техническая поддержка

Сервисные группы LGMG всегда предоставляют удаленную техническую поддержку по телефону или электронной почте и даже поддержку на месте с помощью руководств, инструментов, информации и сервисных решений.



Поддержка обучения

LGMG предлагает различные программы обучения для операторов и технических специалистов, помогая арендным компаниям улучшить качество обслуживания и возможности обучения с помощью специальных курсов, подготовленных командами LGMG в режиме онлайн или на месте.



Гарантия и поддержка запчастей

LGMG предоставляет достаточный запас запчастей как в штаб-квартире LGMG, так и в офисах LGMG Europe / NA. Точные руководства по запчастям и команды технической поддержки всегда готовы ответить на ваши вопросы.

